

БУДИНОК №6

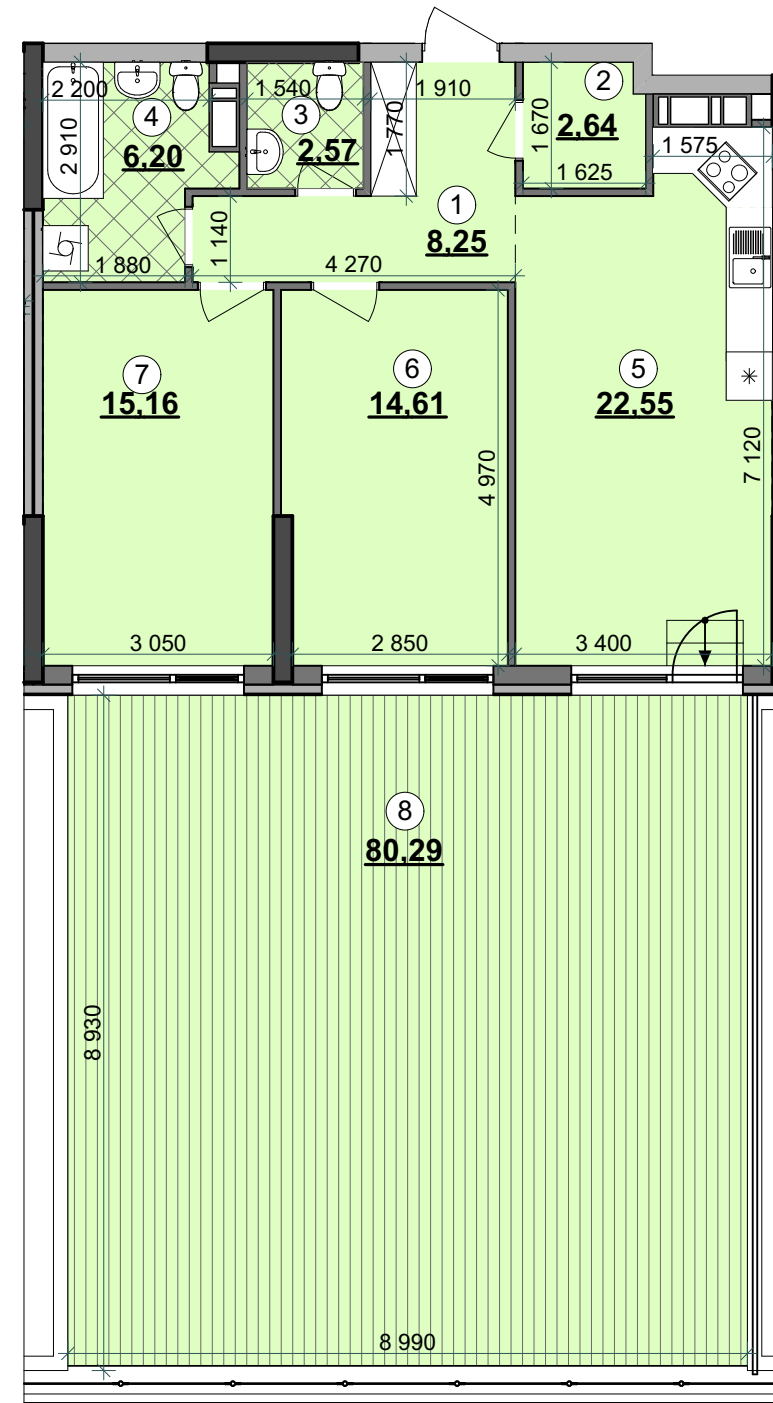
2 поверх

2С5*	29,77
	71,98
	96,07

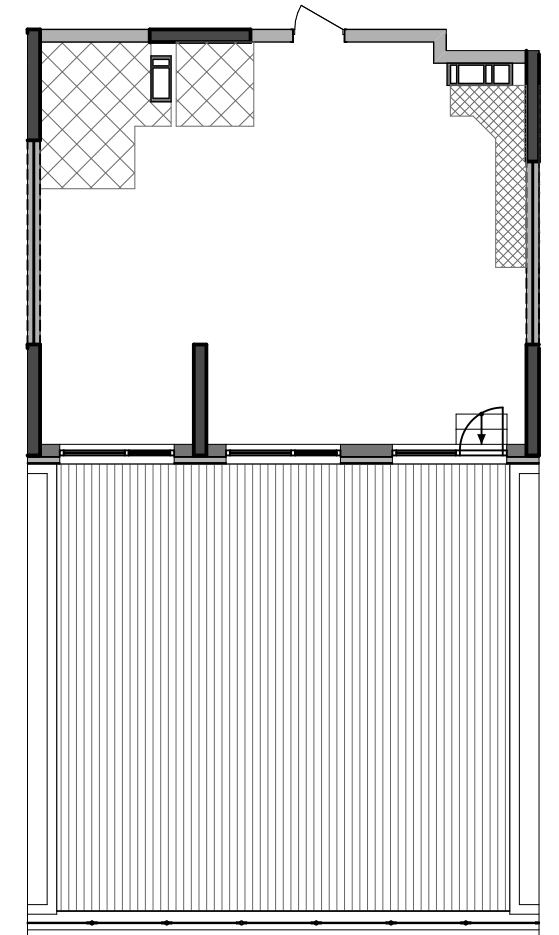
Експлікація приміщень		
№	Назва приміщень	Площа, кв.м
1	Передпокій	8,25
2	Гардеробна	2,64
3	Санвузол	2,57
4	Ванна кімната	6,20
5	Кухня-вітальня	22,55
6	Житлова кімната	14,61
7	Житлова кімната	15,16
8	Тераса (κ=0,3)	24,09
Житлова площа квартири		29,77
Загальна площа квартири		71,98
Загальна площа квартири з урахуванням літніх приміщень		96,07

Поверхи	2

Номери квартир	10



План квартири без перегородок



Примітки:

- Обов'язковим є розміщення санвузлів і кухонь
- Габаритні розміри в процесі проектування можуть уточнюватися
- Сходи на терасу встановлюються за рахунок інвестора

