

1С4*	14,09
	47,52
	62,14

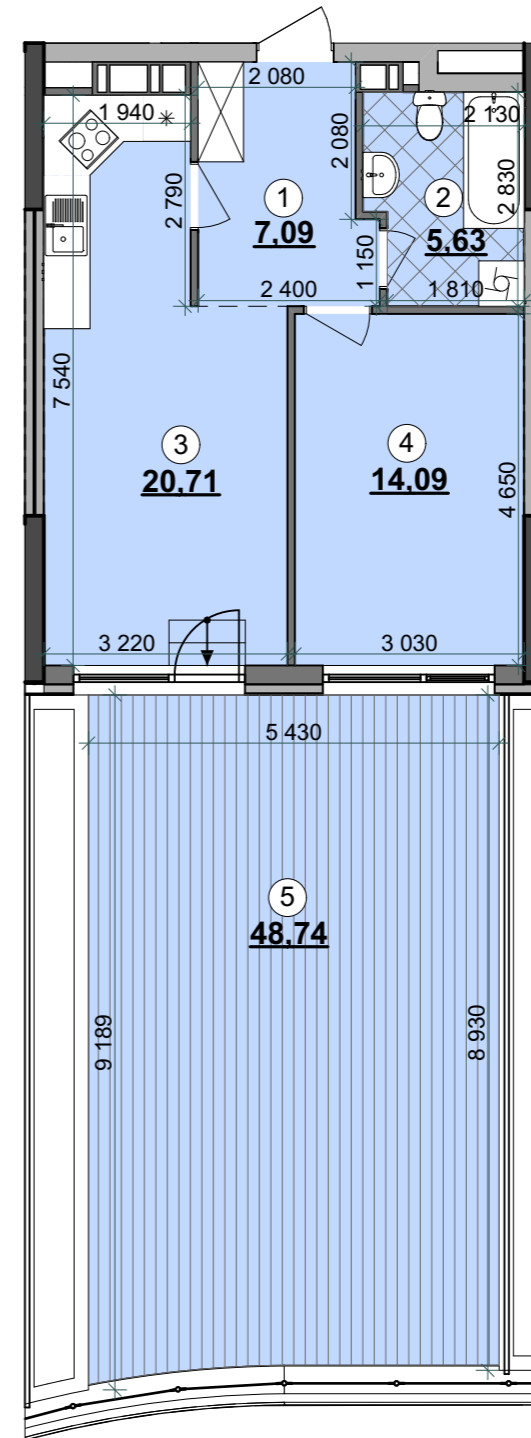
БУДИНОК №6

2 поверх

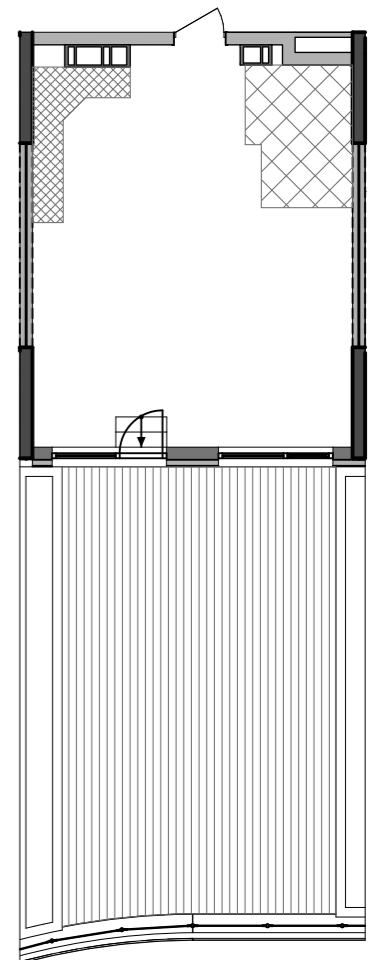
Поверхи	2
---------	---

Номери квартир	11
----------------	----

Експлікація приміщень		
№	Назва приміщень	Площа, кв.м
1	Передпокій	7,09
2	Ванна кімната	5,63
3	Кухня-вітальня	20,71
4	Житлова кімната	14,09
5	Тераса (к=0,3)	14,62
Житлова площа квартири		14,09
Загальна площа квартири		47,52
Загальна площа квартири з урахуванням літніх приміщень		62,14



План квартири без перегородок



0 1 m 5 m

Примітки:

- Обов'язковим є розміщення санвузлів і кухонь
- Габаритні розміри в процесі проектування можуть уточнюватися
- Сходи на терасу встановлюються за рахунок інвестора