



1C1	15,25
	47,59
	47,59

БУДИНОК №6

2-24 поверхи

Експлікація приміщень		
№	Назва приміщень	Площа, кв.м
1	Передпокій	5,62
2	Житлова кімната	15,25
3	Кухня-вітальня	17,13
4	Ванна кімната	5,36
5	Гардеробна	4,23
Житлова площа квартири		15,25
Загальна площа квартири		47,59
Загальна площа квартири з урахуванням літніх приміщень		47,59

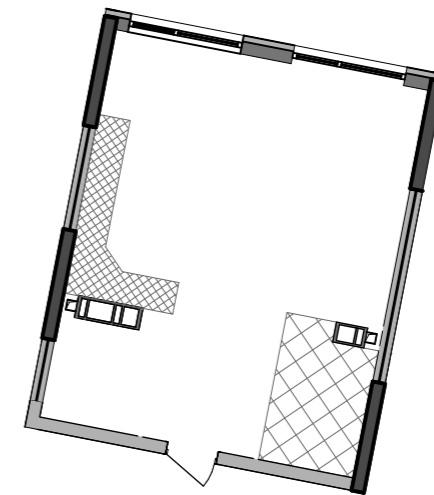


Поверхи	Номери квартир
2	2
3	15
4	30
5	45
6	60
7	75
8	90
9	105
10	120
11	135
12	150
13	165
14	180
15	195
16	210
17	225
18	240
19	255
20	270
21	285
22	300
23	315
24	330

План поверху



План квартири без перегородок



Примітки:
 - Обов'язковим є розміщення санвузлів і кухонь
 - Габаритні розміри в процесі проектування можуть уточнюватися

