

Будинки №3 та №4

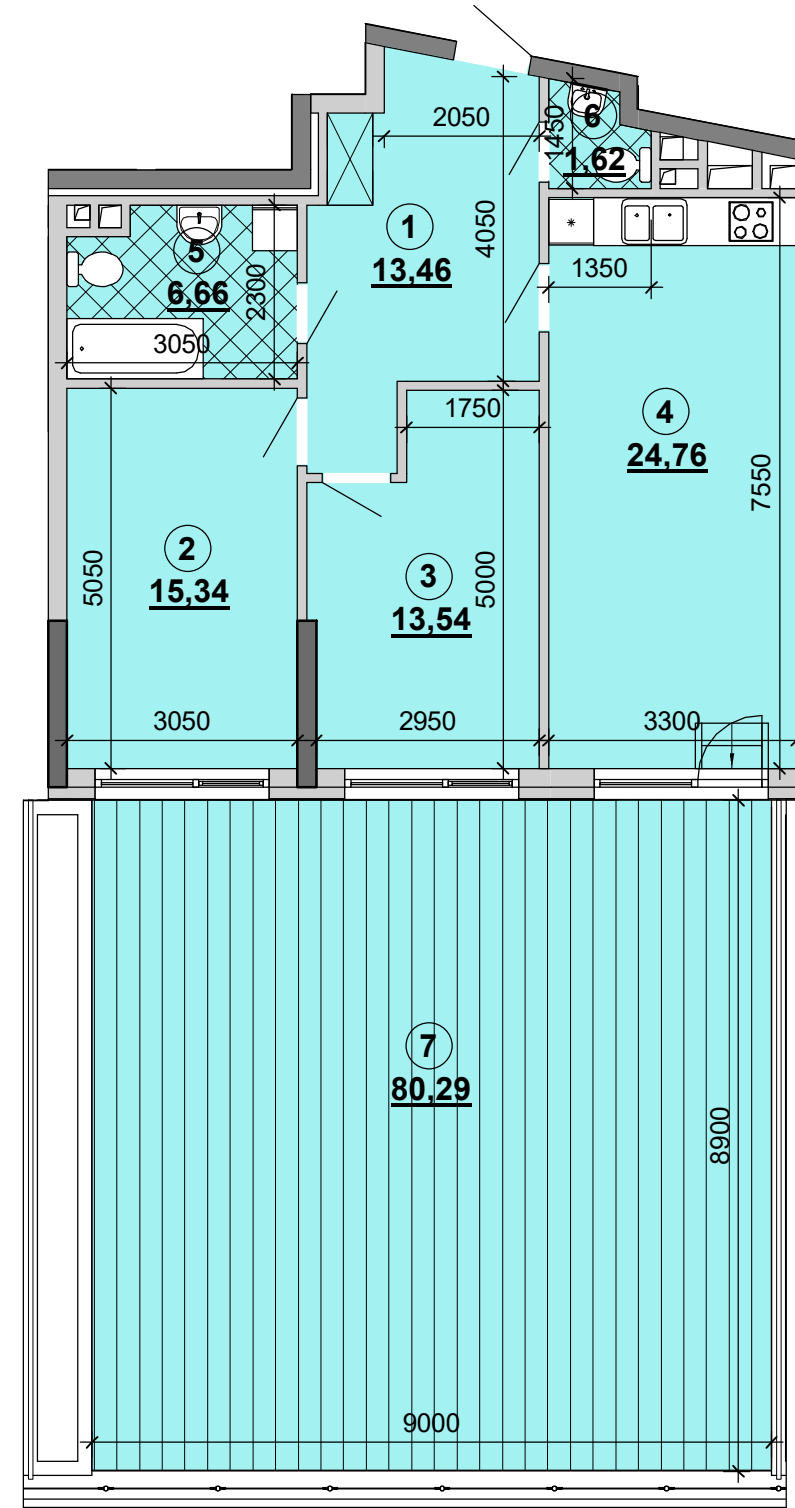
2 поверх

2С3*	28,88
	75,38
	99,47

Експлікація приміщень		
№	Назва приміщень	Площа, кв.м
1	Передпокій	13,46
2	Житлова кімната	15,34
3	Житлова кімната	13,54
4	Кухня-вітальня	24,76
5	Ванна кімната	6,66
6	Санвузол	1,62
7	Тераса (к=0,3)	24,09
Житлова площа		28,88
Загальна площа		75,38
Загальна площа з урахуванням літніх приміщень		99,47

Поверхи	2	Номери квартир	8

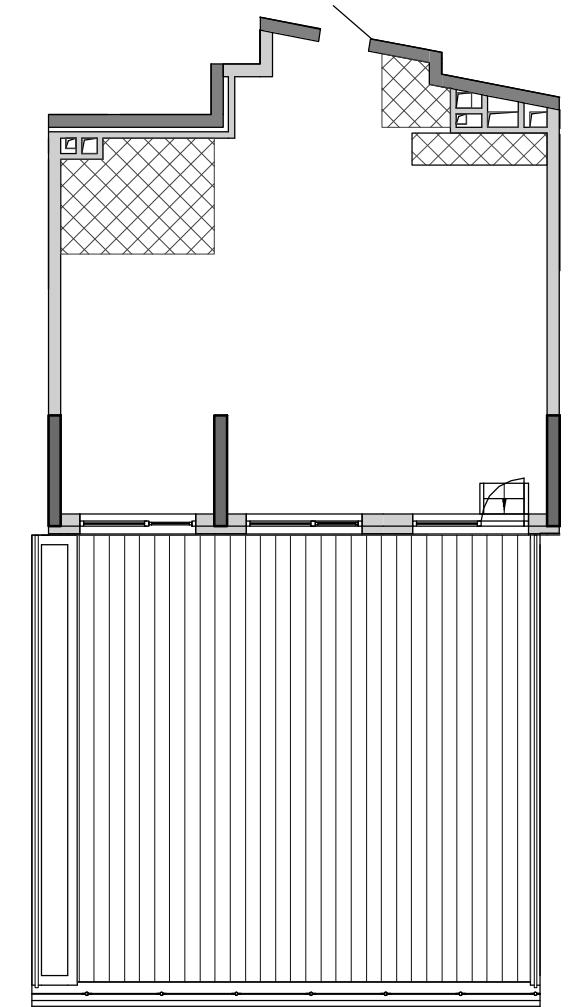
План поверху



N ← Буд №3

N ← Буд №4

План квартири без перегородок



Примітки:

- Обов'язковим є розміщення санвузлів і кухонь
- Габаритні розміри в процесі проектування можуть уточнюватися