



ЖИТЛОВИЙ КОМПЛЕКС

Будинки №3 та №4

2-24 поверхи

1К1	17,85
	49,48
	54,19

Експлікація приміщень		
№	Назва приміщень	Площа, кв.м
1	Передпокій	10,39
2	Кухня	14,31
3	Житлова кімната	17,85
4	Ванна кімната	5,09
5	Гардеробна	1,84
6	Засклена лоджія (к=1)	4,71
Житлова площа		17,85
Загальна площа		49,48
Загальна площа з урахуванням літніх приміщень		54,19

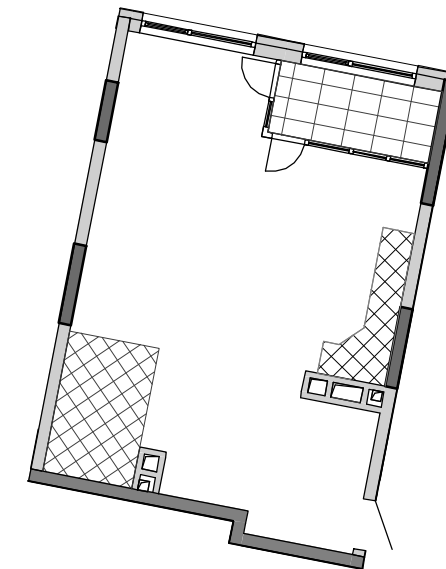


N ← Буд №3

N ← Буд №4

0 2м 5м

План квартири без перегородок



Поверхи	2	Номери квартир	1
	3		14
	4		29
	5		44
	6		59
	7		74
	8		89
	9		104
	10		119
	11		134
	12		149
	13		164
	14		179
	15		194
	16		209
	17		224
	18		239
	19		254
	20		269
	21		284
	22		299
	23		314
	24		329



План поверху

Примітки:
 - Обов'язковим є розміщення санвузлів і кухонь
 - Габаритні розміри в процесі проектування можуть уточнюватися